

3階は西・東病棟の2つです。
回廊廊下なのでグルッと回れます。



廊下突き当たりの右側の風景です。



エレベーターを降ります。

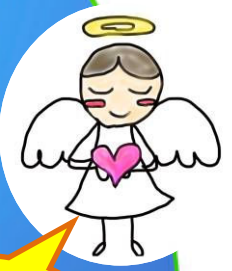


廊下突き当たりの左側の風景です。
突き当たりを左へ行くと東病棟の
ナースステーションへ通じています。

我が病棟のイケメン?!三銃士です。
女性が多い病棟の中、いつも縁の下の力
もちとして支えてくれている男性陣です。



A3西病棟紹介



当院において
は最年少
の師長です。

ねずみ男登場~!



猫娘~ニヤン!

この団結力!
ゲゲゲの鬼太郎一家に
全員なりきっています...



副主任 師長 主任

A3西病棟からみえる日の出直前の
風景です。とてもきれいです。また
瀬戸内海の島々や世界遺産の宮島も
みえます。

