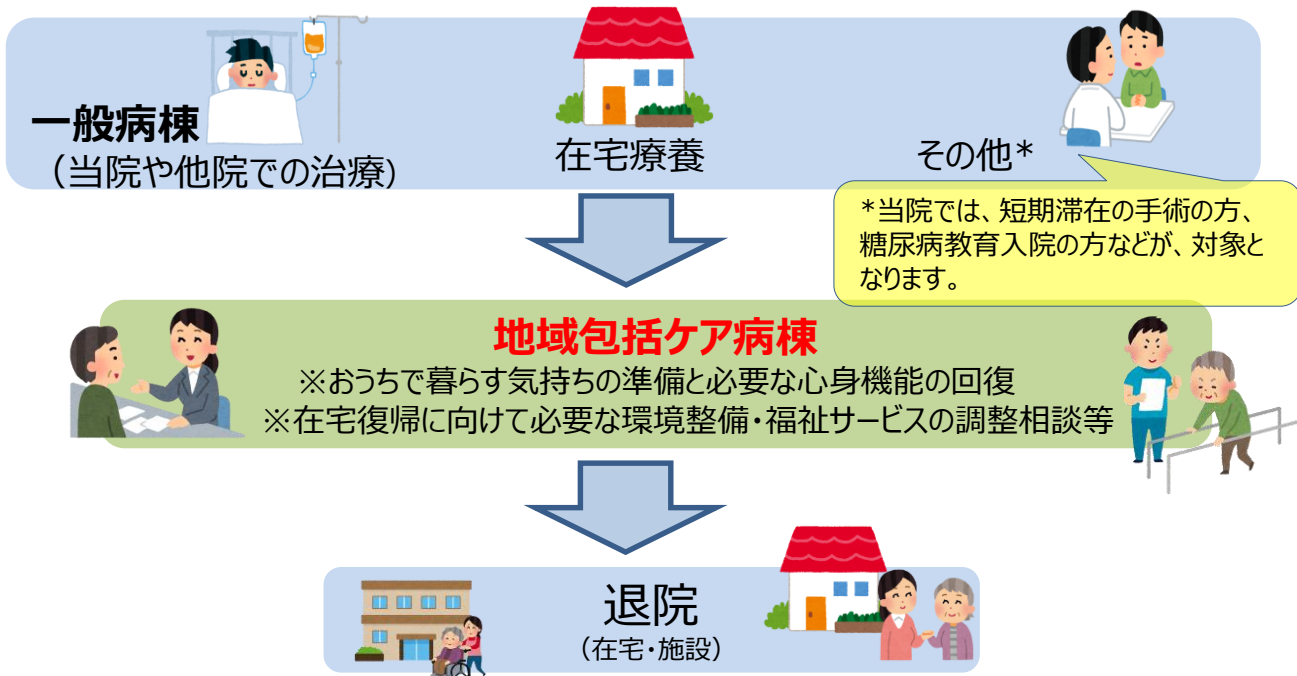


地域包括ケア病棟のご案内

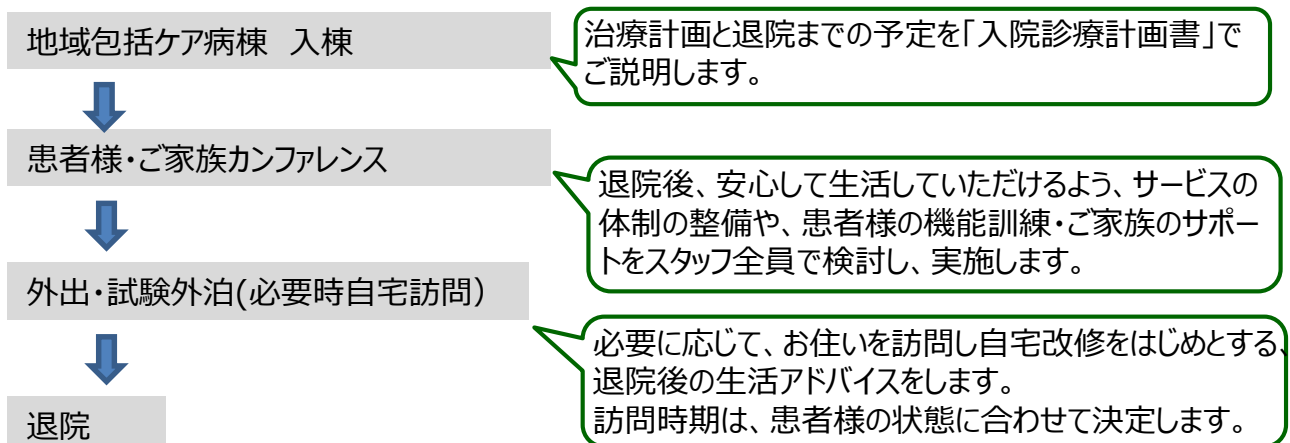
『地域包括ケア病棟』は、病状が安定した患者様に対して、在宅や介護施設への復帰に向けた医療や支援を行う病棟です。

医師・看護師・理学療法士、医療ソーシャルワーカーなど多職種がチームとなって、患者様やご家族をサポートします。

入院日数は、最長60日です。(レスパイト入院は、1～2週間程度とさせていただきます)
その入院期間を想定して、退院に向けたご準備をお願いしています。



◆地域包括ケア病棟での流れ(一例です)



<入院費について>

地域包括ケア病棟は、入院費の計算方法が一般病棟とは異なります。入院費は定額で、リハビリテーション・投薬料・注射料・処置料・検査料・画像診断料など、ほとんどの費用が含まれています。